



Leitbild-Arbeit am Mörrike-Gymnasium



Schuljahr 2024/25

Leitsätze des Schuljahrs 2024/25

1. Wir nehmen uns als Menschen wahr. Deshalb gehen wir respektvoll, fair, vertrauensvoll und tolerant miteinander um.
11. Wir betrachten unser schulisches Umfeld als wertvoll und behandeln die Dinge mit Sorgfalt.

Leitbild-Klassenstunde am 1. Schultag



Leitbild-Klassenstunde am 1. Schultag

Sich anziehen – sich abstoßen:

Bei dieser Übung kannst du ausprobieren, wie unterschiedlich deine Worte auf andere Personen wirken können. Dabei wird sichtbar gemacht, ob deine Worte den anderen abstoßen oder ob ihr euch im Gespräch aufeinander zubewegt.

MAGNETÜBUNG

Personen: 4-er Gruppen – 2 Spielende, 2 Beobachtende

Material: Situationskarten 1 bis 6

Auftrag:

- **Spielende:** Stellt euch paarweise gegenüber auf im Abstand von ca. 2 bis 3 Metern.
- Der/Die erste Spielende erhält eine Situationskarte und formuliert eine Frage/Aussage zu der vorgegebenen Situation.
- Der/Die gegenüberstehende Spielpartner:in zeigt durch seine/ihre Reaktion, wie die »Aussage« ankommt. Gefällt ihm/ihr die Aussage, bewegt er/sie sich auf den Sprecher zu, missfällt ihm/ihr die Aussage, entfernt er/sie sich rückwärts vom Sprecher. Die Zahl der Schritte, vorwärts oder rückwärts, spiegelt das Maß des Gefallens bzw. Missfallens.
- Die **Beobachtenden** fokussieren sich auf anziehendes bzw. abstoßendes Verhalten.
- Wechselt die Rollen!

Leitbild-Klassenstunde am 1. Schultag






Welches Verhalten war
anziehend ? Beschreibe in
Adjektiven.

Wir nehmen uns als Menschen wahr.

Leitbild-Klassenstunde am 1. Schultag

KLASSENPLAKAT ZU DEN LEITSÄTZEN

-  Formuliere jeweils drei Verhaltensweisen von Schüler/innen zu den Kategorien (1) S – S, (2) S – alle anderen (z. B. Sekretärinnen, Hausmeister, Kocheltern, Reinigungskräfte), (4) S – schulisches Umfeld, die dir wichtig sind.
-  Stellt euch eure Ideen vor und einigt euch auf die jeweils drei wichtigsten Verhaltensweisen.
-  Stellt euch die Ergebnisse vor und einigt euch auf die jeweils drei wichtigsten Verhaltensweisen.
 - Kategorie (3) L – S füllen eure Klassenlehrer/innen aus.

Klassenstunden zur Gewaltfreien Kommunikation im Februar 2025



Klassenstunden zur Gewaltfreien Kommunikation im Februar 2025

Unsere Regeln

01

Wir lassen
einander
ausreden.

02

Was hier
besprochen
wird, bleibt
hier.


03

Es gibt keine
falschen
Beiträge

04

Wir gehen
respektvoll
miteinander
um.

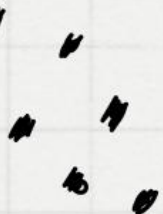
Klassenstunden zur Gewaltfreien Kommunikation im Februar 2025



Konfliktsituationen

Welche Situationen führen in der Schule oft zu Streit oder Ärger?

- 01**
Pro Karte nur eine Situation
- 02**
Keine Namen nennen.
- 03**
In der Gegenwart formulieren.



Klassenstunden zur Gewaltfreien Kommunikation im Februar 2025

Vier Schritte der GFK

01



Beobachtung:

Was ist genau passiert? Wie eine Kamera - nur die Fakten!

02



Gefühl:

Wie fühle ich mich damit?

03



Bedürfnis:

Was brauche ich? Was ist mir wichtig?

04



Bitte:

Was wünsche ich mir konkret?

Klassenstunden zur Gewaltfreien Kommunikation im Februar 2025

Vorwurf: "Du hörst mir nie zu."

01



Beobachtung:

Während ich
erzähle bist du
abgelenkt.

02



Gefühl:

Ich bin
enttäuscht,

03



Bedürfnis:

.... weil mir
Austausch
wichtig ist.

04



Bitte:

Bitte schau
mich an, wenn
ich mit dir
rede.

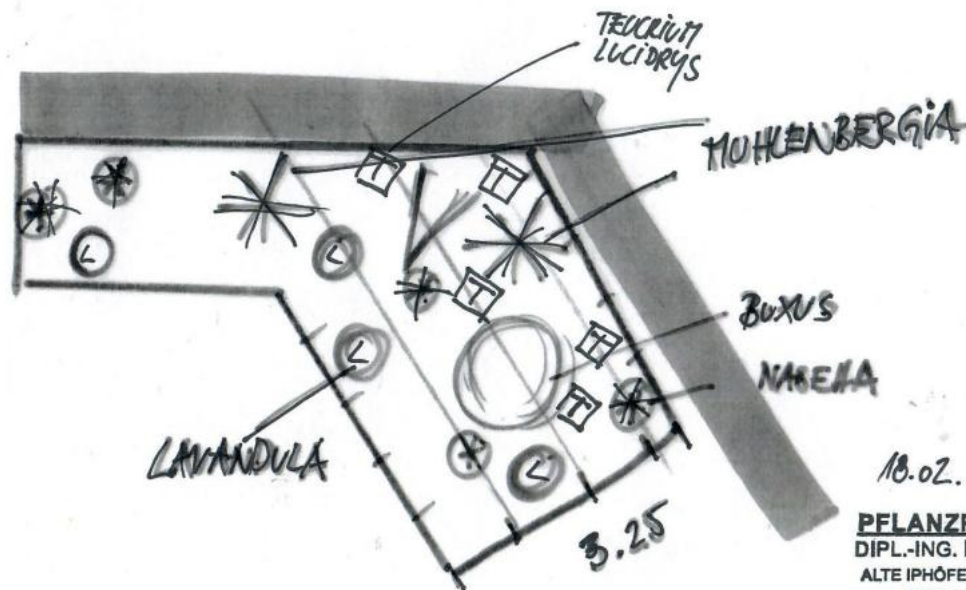
Neupflanzung Hochbeet auf dem Übergang

- Das Hochbeet auf dem Übergang zwischen Hauptbau und Fachbau war in keinem guten Zustand mehr.
- Um das schulische Umfeld an dieser Stelle zu verschönern, haben wir mit dem Grünflächenamt der Stadt Esslingen eine Neupflanzung vereinbart, an der sich Schüler/innen einer 7. Klasse aktiv beteiligten.



Von der Planung...

MÖRIKEGYMNASIUM ESSLINGEN
SÜNNIGES HOCHBEET



18.02. '25

PFLANZPLANUNG
DIPL.-ING. FINE MOLZ
ALTE IPHÖFER STRASSE 27
97348 RÖDELSEE

Staudenliste

BV Mörikegymnasium Esslingen: vollsonniges, trockenes Hochbeet 12m² -14m²
(Betoneinfassung 40cm hoch)

Auftrags-Nr: 25-902

Datum: 17.02.2025

Kunden-Nr: 202421025

Bild	Menge	Artikel	Beschreibung
	4	Phlox subulata 'Emerald Cushion Blue' (Rand zum Überhängen) Polster-Phlox hellblau Blüte: 4-5 Höhe: 20	Polsterphlox, eine gesunde, wüchsige Sorte, ideal für Mauerkronen und zu Frühlingzwiebelblumen
	4	Veronica teucrium 'Lapislazuli' (einzel, mittig) Ehrenpreis azurblaue Ähren Blüte: 5 Höhe: 30	neue Sorte dessen Herkunft sich uns aktuell noch nicht erschließt, wir bekamen Material von einem niederländischen Kollegen. Was wir können ist das wunderschöne Azurblau in Ehre zu preisen. Abgesehen von der etwas früheren Blüte ist sie V. teucrium nahestehend. Alle Ehrenpreis sind Bienenfutterpflanzen
	4	Thymus longicaulis 'Odoratus' (Rand zum Überhängen) Steinpflanz-/Kaskaden-Thymian rosaviolett Blüte: 5 Höhe: 15	ein stark wachsender, flacher Bodendecker für Steingärten, nebenbei einer der besten für die Küche! Besondere Empfehlung! Alle Thymiane sind Bienenweidepflanzen
	4	Cerastium tomentosum 'Silberteppich' (Rand zum Überhängen) Silbernes Hornkraut weiß, silberlaubig Blüte: 5-6 Höhe: 15	das silberweiße Laub ist gestalterisch besonders brauchbar und deckt sehr rasch den Boden. Ideal zum Herabhängen über größere Mauern, auch gut z. B. als Fläche unter Beetrosen
	6	Salvia nemorosa 'Caradonna' (einzel, mittig) Hain-/Steppen-Salbei dunkellila, schwarze Stängel Blüte: 5-6 Höhe: 50	dieser Steppen-Salbei fällt durch fast schwarze Stängel auf, die dunklen Blüten stehen über rötlichen Hochblättern. Sie hebt sich durch lange Blütezeit ab. Alle Salbei sind Futterpflanzen für Insekten
	4	Penstemon pinifolius (Rand zum Überhängen) Nadel-Bartfaden karmintrot Blüte: 6-7 Höhe: 20	Nadel-Bartfaden, eine der schönsten Steingarten-Pflanzen! Die vielen kleinen Blüten leuchten monatelang!

...zur Umsetzung



...zur Umsetzung

